

SONY

VPL-VW5000ES

Самый передовой проектор для домашних кинотеатров с разрешением 4K в мире

Лазерный источник света на 5000 лм



ES

4K

HDR

3D
World
Created by Sony



TRILUMINOS
DISPLAY

Z-Phosphor
LASER LIGHT SOURCE

SXRD

Самый передовой проектор для домашних кинотеатров в мире:

Впечатляющая яркость и естественная четкость с разрешением 4K

Вы получите незабываемое впечатление при просмотре.

Идеально подходит для самых больших и современных домашних кинотеатров.

Проектор VPL-VW5000ES претворяет фильмы в реальность с помощью превосходной кинематографической детализации, цвета и контраста.

Самый продвинутый проектор для домашних кинотеатров в мире оснащается современным лазерным источником света с технологией панели Sony 4K SXRD, которая используется в наших профессиональных кинотеатральных проекторах.

Четко детализированные изображения в нативном разрешении 4K (4096 x 2160), которое превышает разрешение Full HD в 4 раза, помогут погрузиться в атмосферу событий.

Вы ощутите все богатство кинематографических цветов, плавную смену кадров и впечатляющий контраст.

Чрезвычайно яркий световой поток, равный 5000 люмен, обеспечивает удивительно четкое и резкое изображение на большом экране, даже в хорошо освещенных помещениях.

Сверхчистый высокоэффективный источник света не требует обслуживания и замены ламп. Помимо превосходного качества изображения и надежности вас порадуют более низкие эксплуатационные затраты по сравнению со стандартными проекционными системами, а также отсутствие необходимости в замене лампы, которая может перегореть во время просмотра. Вы полностью подготовлены к совместимости с последними стандартами 4K, включая высокую частоту кадров и HDR (расширенный динамический диапазон), которые позволяют получить лучшее качество изображения, доступное на сегодняшний день, с прицелом в будущее.

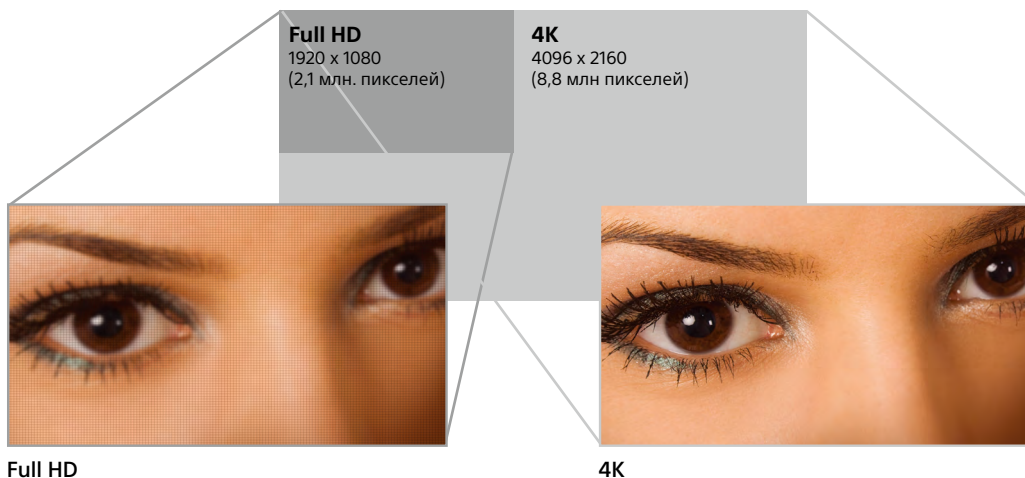
Широкие возможности по установке, простая настройка, удобная автоматическая калибровка и работа с низким уровнем шума делают проектор для домашних кинотеатров 4K VPL-VW5000ES идеальным центром для развлечения.



Фантастическое качество изображения

Реалистичная, кинематографическая четкость в разрешении 4K (в 4 раза выше Full HD)

Стандарт 4K означает разрешение 8,8 млн пикселей, то есть в 4 раза выше по сравнению с Full HD. Это позволяет поверить в реалистичность происходящего на экране. Каждая деталь становится идеально четкой: никаких острых углов и отдельных пикселей, которые часто видны на стандартных проекторах Full HD.



Изображения смоделированы

Крайне высокая яркость и контраст

Благодаря световому потоку на 5000 люмен и впечатляющему диапазону яркости изображения с разрешением 4K получаются четкими и яркими с сочными, богатыми цветами и насыщенными тенями даже в хорошо освещенных комнатах.



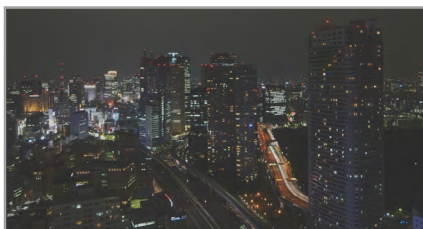
Обычный проектор для домашнего кинотеатра
Недостаточно ярко



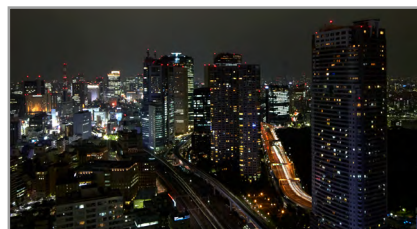
VPL-VW5000ES

Изображения более яркие и четкие, даже при хорошем освещении

Изображения смоделированы



Обычный проектор



VPL-VW5000ES

Изображения смоделированы

Долговечный лазерный источник света

В проекторе VPL-VW5000ES используется сверхчистый надежный лазерный источник света с технологией Z-Phosphor.

Совместимость с HDR

Совместимость с расширенным динамическим диапазоном (HDR) позволяет точное и четкое воспроизведение полного диапазона в каждом кадре.



Стандартный динамический диапазон

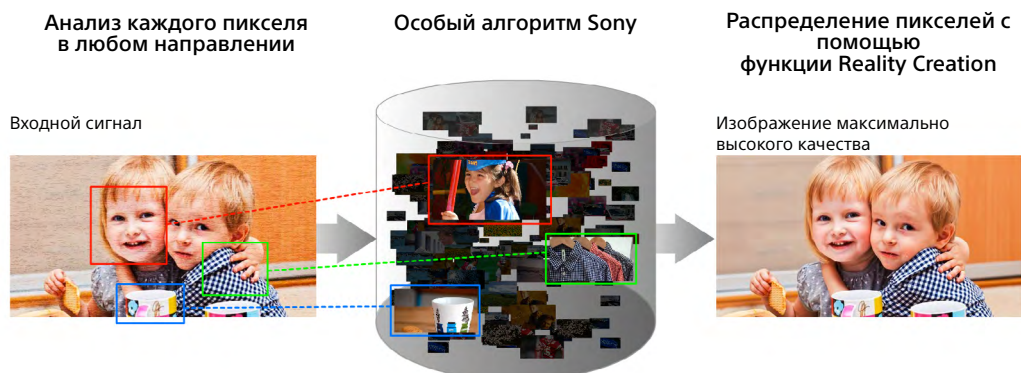


Расширенный динамический диапазон

Изображения смоделированы

Reality Creation: Смотрите любые фильмы в разрешении 4K

Функция повышения разрешения до 4K позволяет воспроизводить в данном качестве не только соответствующие видеозаписи, но также фильмы форматов Full HD Blu-ray™ или DVD. Технология Reality Creation («Создание реальности») позволяет разительно улучшить качество фильмов в формате Full HD, в том числе трехмерных, повысив их разрешение до 4K.

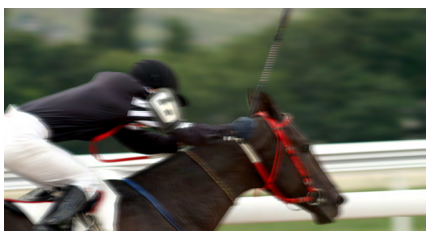


Опыт создания изображений, накопленный более чем за 10 лет

Изображения смоделированы

Motionflow

Мы упростили нашу технологию Motionflow. Совместное использование функций Film Projection (Кинопроекция) и Motion Enhancer (Улучшение движения), разработанных компанией Sony, уменьшает размытие, а также сохраняет живость и яркость изображения во время захватывающих и быстрых сцен за счет добавления кадров. Однако истинные ценители кино всегда могут выбрать режим True Cinema, в котором воспроизведение осуществляется со скоростью 24 кадра в секунду.



Без применения функции Motionflow



С применением функции Motionflow

Изображения смоделированы

Дисплей TRILUMINOS™ с кинематографичным и более широким цветовым охватом

Вы насладитесь расширенным диапазоном превосходных цветов, охват которых значительно превышает стандартные проекционные системы.

Модель VPL-VW5000ES поддерживает цветовое пространство DCI-P3, которое используется в профессиональных кинотеатральных проекторах, а также новое цветовое пространство BT.2020 (эмулированное), способное крайне точно воспроизводить широкий диапазон тонов.



Изображения смоделированы

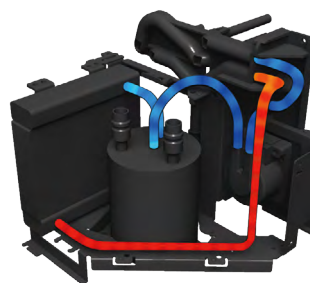
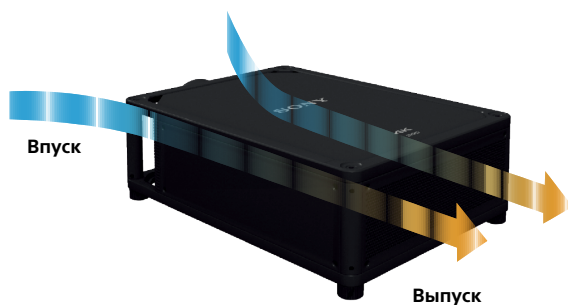
Преимущества при монтаже

Широкоугольное масштабирование и подвижные линзы

Модель проектора оснащается линзой с приводом для масштабирования, что значительно расширяет список мест для установки проектора в доме (в том числе монтаж под высоким потолком).

Односторонняя воздушная и жидкостная система охлаждения с низким уровнем шума

Усовершенствованная система отвода воздуха делает работу проектора VPL-VW5000ES очень тихой, на уровне 35 дБ и ниже, несмотря на его высокую яркость.



Жидкостное охлаждение

Запоминание положения изображения в соответствии с форматом кадра

Проектор обладает функцией запоминания положения изображения, в соответствии с параметрами объектива (фокус, масштабирование, сдвиг). Можно настроить выводимое на экран изображение в соответствии с исходными пропорциями сигнала, в том числе 1.78:1 или 2.35:1, и сохранить эти настройки для последующего использования.

Экран 2.35:1



Положение 1.78:1 Изображение 1.78:1

Экран 2.35:1



Положение 1.78:1 Изображение 2.35:1

2.35:1 без запоминания
положения изображения

Экран 2.35:1



Положение 2.35:1 Изображение 2.35:1

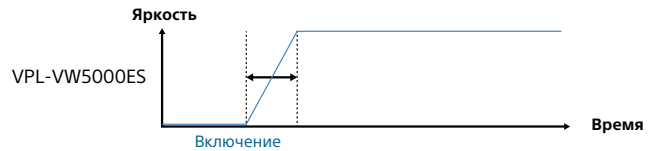
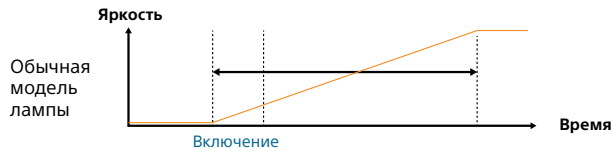
2.35:1 с запоминанием
положения изображения

Изображения смоделированы

Удобные в использовании функции

Быстрое включение и выключение

Лазерный проектор отличается высокой скоростью включения и выключения.



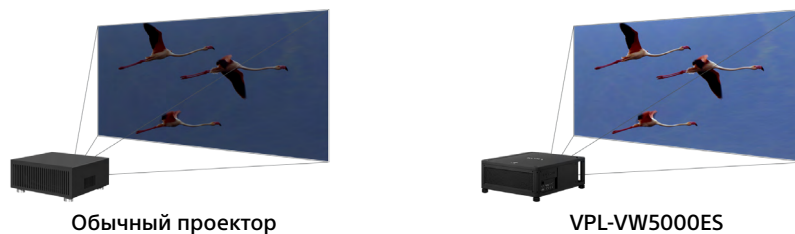
Встроенная функция автоматической калибровки

После длительных сеансов настройки цвета можно автоматически переводить в изначальное состояние. Нет необходимости в дополнительном оборудовании для калибровки или камерах; встроенный цветовой сенсор сохранит всю необходимую информацию.



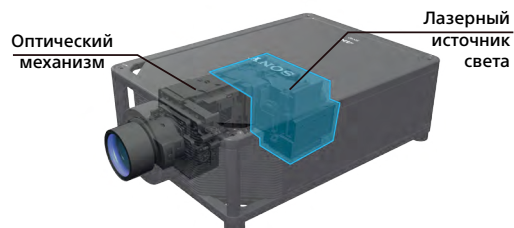
Режим постоянной яркости

Режим постоянной яркости лазерного источника света сохраняет яркость изображения



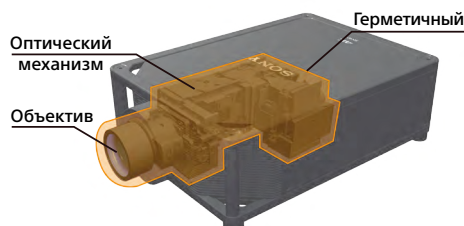
Долговечная оптика

До 20 000 часов работы без необходимости обслуживания (до 40 000 ч в режиме низкой яркости)



Герметичное пылезащитное исполнение оптики

Все оптические компоненты от объектива до источника света имеют герметичное исполнение, препятствующее накоплению пыли.



Передовой стандарт 4K/60p HDMI: 60 кадров в секунду

Проектор способен воспроизводить до 60 кадров в секунду в разрешении 4K (с цветовым сигналом YCbCr 4:4:4 8 бит / YCbCr 4:2:2 12 бит). Это новый стандарт воспроизведения 4K, который гораздо быстрее, чем предыдущий 24p. В результате получается плавное изображение с превосходной цветопередачей и эффектом присутствия.

Обновления USB

Для максимального удобства использования, проектор оснащен USB-портом для загрузки последних обновлений ПО.

Режим малой задержки отклика

Эта новая особенность придется по нраву геймерам. Она отличается рекордно низким временем отклика между контроллером и экраном, обеспечивая неповторимые ощущения от игрового процесса.

Легкое подключение к системам бытовой автоматизации

Совместим с многими системами бытовой автоматизации через разъемы RJ45(IP), RS-232C, Пусковой сигнал и ИК-вход.

СОВМЕСТИМЫЕ ОБЪЕКТИВЫ

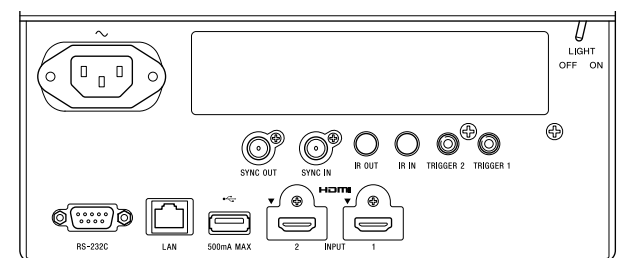
Проекционный объектив	VPLL-Z7008 (дополнительный)	VPLL-Z7013 (комплектный)
		
Проекционное соотношение	от 0.80:1 до 1.02:1	от 1.27:1 до 2.73:1
Масштабирование / фокусировка	Моторизованное / моторизованная	Моторизованное / моторизованная
Сдвиг объектива	Моторизованный, по вертикали: +/- 50 %, По горизонтали: +/- 18 %	Моторизованный, по вертикали: +/- 80 %, По горизонтали: +/- 31 %
Диафрагма	f/2.9	от f/2.9 до 3.9
Размер экрана*	от 60" до 1000"	60-300 дюймов
Габаритные размеры	Широкоугольный 134 (Ш) x 131 (В) x 309 (Г) мм (5 9/32 (Ш) x 5 5/32 (В) x 12 5/32 (Г) дюймов) Телеобъектив 134 (Ш) x 131 (В) x 283 (Г) мм (5 9/32 (Ш) x 5 5/32 (В) x 11 5/32 (Г) дюймов)	131 (Ш) x 131 (В) x 252 (Г) мм (5 5/32 (Ш) x 5 5/32 (В) x 9 29/32 (Г) дюймов)
Масса	3,7 кг / 8,2 фунта	2,6 кг / 5,7 фунта

ДОПОЛНИТЕЛЬНЫЕ АКСЕССУАРЫ



TDG-BT500A
3D-очки

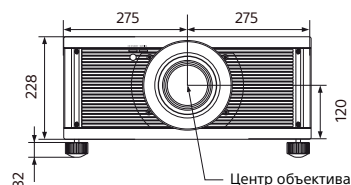
ПАНЕЛИ РАЗЪЕМОВ



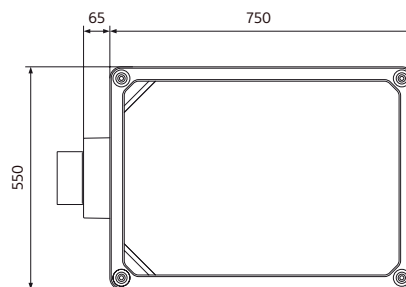
ГАБАРИТНЫЕ РАЗМЕРЫ

Единицы измерения: мм

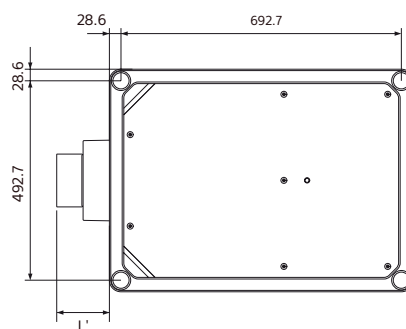
Вид спереди



Сверху



Вид снизу



Расстояние L — это расстояние от передней линзы (центра) объектива до передней стороны корпуса проектора.

Единицы измерения: мм

Объектив	L'
VPLL-Z7008 (дополнительный)	Широкоугольный 185.2 / телеобъектив 159.0
VPLL-Z7013 (комплектный)	130.2

ТЕХНИЧЕСКИЕ ДАННЫЕ

		VPL-VW5000ES
Система отображения		Панель 4K SXRD, проекционная система
Устройство отображения	Размер эффективной площади изображения	0,74 дюйма x 3
	Число пикселей	26 542 080 (4096 x 2160 x 3) пикселей
Проекционный объектив	Фокусировка	Моторизованная
	Масштабирование	Моторизованное
	Сдвиг объектива	VPLL-Z7013 (комплектный): Моторизованный, по вертикали: +/- 80 %, по горизонтали: +/- 31 % VPLL-Z7008 (дополнительный): Моторизованный, по вертикали: +/- 50 %, по горизонтали: +/- 18 %
	Проекционное соотношение	VPLL-Z7013 (комплектный): от 1.27:1 до 2.73:1 VPLL-Z7008 (дополнительный): от 0.80:1 до 1.02:1
Размер экрана	VPLL-Z7013 (комплектный): От 60" до 300" (от 1,524 до 7,620мм)	
	VPLL-Z7008 (дополнительный): От 60" до 1000" (от 1,524 до 25,400 мм)	
Источник света		Лазерный диод
Периодичность замены фильтра (макс.)		20 000 часов
Световая отдача		5 000 люмен
Выходной цветовой поток		5 000 люмен
Коэффициент контрастности		∞ : 1 (динамическая контрастность)
Совместимые цифровые сигналы*1		VGA, SVGA, XGA, WXGA(1280x768), Quad-VGA, SXGA, 720x480/60p, 720x576/50p, 1280x720/50p, 1280x720/60p, 1920x1080/50i, 1920x1080/60i, 1920x1080/24p, 1920x1080/50p, 1920x1080/60p, 3840x2160/24p, 3840x2160/25p, 3840x2160/30p, 3840x2160/50p, 3840x2160/60p, 4096x2160/24p, 4096x2160/25p, 4096x2160/30p, 4096x2160/50p, 4096x2160/60p
Глубина цифрового бита		до 12 бит через HDMI
ВХОДЫ / ВЫХОДЫ (компьютерного сигнала / видеосигнала/ управления)	HDMI1 / HDMI2**	Цифровой (RGB/Y Pb/Cb Pr/Cr)
	Trigger1 / Trigger2	Мини-джек, 12 В пост. тока, макс. 100 мА
	Разъем ДУ	RS-232C, D-sub 9-контактный (розетка)
	LAN	RJ45, 10BASE-T/100BASE-TX
	ИК-вход/выход	Вход:1, Выход:1, мини-джек
	SYNC	Вход:1, Выход:1
USB		Тип A
Языки экранного меню		18 языков (английский, голландский, французский, итальянский, немецкий, испанский, португальский, турецкий, русский, шведский, норвежский, японский, упрощенный китайский, традиционный китайский, корейский, тайский, арабский, польский)
Акустический шум		30 дБ ~ 35 дБ ³
Рабочая температура / Рабочая влажность		От 5 до 40°C (от 41 до 104°F) / от 20 до 80 % (без конденсации)
Температура хранения / Влажность при хранении		От -10 до +60°C (от 14 до 140°F) / от 20 до 80 % (без конденсации)
Требования к электропитанию		220-240 В перем. тока, 6 А, 50/60 Гц (для стран Европы и Китая) 100-240 В перем. тока, 6-12 А, 50/60 Гц (для прочих стран)
Потребление электроэнергии		не более 1,2 кВт
Потребление электроэнергии (Режим ожидания)		0,4 Вт (при ВКЛ функции "Дистанционный пуск")
Потребление электроэнергии (Режим сетевого ожидания)		0,6 Вт (LAN) (при ВКЛ функции "Дистанционный пуск")
Теплоотдача		4092 БТЕ/ч
Габаритные размеры	исключая объектив (без выступающих частей)	550 (Ш) x 228 (В) x 750 (Г) мм (21 21/32 (Ш) x 8 31/32 (В) x 29 17/32 (Г) дюймов)
	включая VPLL-Z7013 (комплектный)	550 (Ш) x 262 (В) x 880 (Г) мм (21 21/32 (Ш) x 10 5/16 (В) x 34 21/32 (Г) дюймов)
Масса	без объектива	приблиз. 40 кг
	включая VPLL-Z7013 (комплектный)	приблиз. 43 кг
Поставляемые в комплекте аксессуары		RM-PI24 Пульт ДУ (1), Марганцевые батарейки (2) размера AA (R6), кабель питания переменного тока (1), Инструкция по эксплуатации (на компакт-диске) (1), краткое руководство (1)
Дополнительные аксессуары		VPLL-Z7008 (объектив с коротким фокусным расстоянием), TDG-BT500A (3D-очки)

*1 60p, 30p, 24p, включая 59,94/60 Гц, 29,97/30 Гц, 23,98/24 Гц

** Входы HDMI совместимы с HDCP 2.2.

³ Эти значения зависят от окружающих условий и режима эксплуатации проектора. При нормальных условиях окружающей среды.

IEC 60825-1:2007



IEC 60825-1:2014

ЛАЗЕРНОЕ ОБОРУДОВАНИЕ КЛАССА 1
ГРУППА РИСКА 2 согласно IEC 62471:2006
Внимание: Опасность испускания
оптического излучения.



Дистрибьютор:

©2016 Sony Corporation. Все права защищены.

Полное или частичное воспроизведение материала без письменного разрешения запрещается.

Компания оставляет за собой право вносить изменения в характеристики и спецификации без уведомления.

Значения массы и размеров приблизительные.

"SONY", "3D World", "TRILUMINOS", "Z-Phosphor", "SXRD" и "Remote Commander" являются торговыми марками Sony Corporation.

Определения HDMI и HDMI High-Definition Multimedia Interface, и логотип HDMI являются торговыми марками или зарегистрированными торговыми марками HDMI Licensing LLC, которые зарегистрированы в США и других странах.

Все прочие торговые марки являются собственностью соответствующих владельцев.