

The logo features a stylized 'S' and 'G' intertwined within a circular frame, with multiple concentric lines around it, all in a light blue/white color. The text 'STORM SG AUDIO' is written in a white, sans-serif font, with the 'SG' logo replacing the space between 'STORM' and 'AUDIO'. A registered trademark symbol (®) is located at the bottom right of the word 'AUDIO'.

STORM SG AUDIO®

STORM НАДВИГАЕТСЯ

Лидер в области Иммерсивного звука

STORM AUDIO

AURO 3D
AUDIO

DOLBY
ATMOS

dts 

 SPHERE
AUDIO
powered by Aurio Headphones®



ЛИДЕР В ОБЛАСТИ ИММЕРСИВНОГО АУДИО

Компания StormAudio представляет на рынке передовую линейку процессоров и многоканальных усилителей для домашних кинотеатров ультра класса!

Ключевыми особенностями всех изделий являются: **превосходное качество звука, огромные возможности модернизации системы и возможностей управления.**

16-, 20- и 32-канальные процессоры StormAudio изготавливаются в аналоговой и в цифровой конфигурации. **Конфигурация каждого изделия может быть изменена в соответствии с индивидуальными требованиями заказчика.** Все изделия поддерживают следующие технологии и функции: Dirac Live® Room Calibration, обработку звука в формате 9.1.6, Auro-3D®, Dolby Atmos® и DTS:X™ and HDMI 2.0b.

Все процессоры основаны на модульной платформе и **имеют возможность расширения числа каналов и функциональности.**

Компания StormAudio предлагает 8- и 16-канальные усилители **мощности**, а также 16-канальный ресивер. Выходная мощность усилителей оставляет 200 Вт на канал. Эти усилители относятся к классу D и построены на стандартных шасси с применением **самых лучших комплектующих и материалов**, что обеспечивает максимальное качество звучания и высокую надежность.

Изделия StormAudio разработаны, изготовлены и собраны во Франции под руководством генерального директора Ива Трелоана (Yves Trelohan). Продукция распространяется **по всему миру** через представителей торговой сети с центрами обслуживания во Франции, Северной Америке и Азии.

Изделия StormAudio были **отмечены в СМИ** за высокую инновационность и широкий функционал. Все изделия компании заключают в себе исключительную ценность приобретения, при высоких технических характеристиках, что позволяет реализовывать самые инновационные проекты домашних кинотеатров.



 ИЗДЕЛИЯ ОТМЕЧЕНЫ НАГРАДАМИ



ОТЗЫВЫ в специализированной прессе

AVS FORUM

«Данное изделие произвело самое неизгладимое впечатление в этом году!»

Марк Хеннигер (Mark Henniger), сайт «AVS Forum»

«Это, бесспорно, самый потрясающий AVR ресивер, из всех, что я видел».

Марк Хеннигер (Mark Henniger), сайт «AVS Forum»

AUDIOHOLICS®

«Похоже, это один из лучших усилителей класса D на рынке, которые мы видели!»

Сайт Audioholics

Widescreen REVIEW®

«Продукция StormAudio – это высший класс!»

Даг Блекберн (Doug Blackburn), издание Widescreen Review

«Если бы существовала выставка типа «Семь Чудес домашних кинотеатров 2017», то я бы хотел зарезервировать там место для I.ISP, чтобы продемонстрировать это высшее достижение в области AVR».

Даг Блекберн (Doug Blackburn), издание Widescreen Review

«Это определенно «зубастый» хищник, ни в чем не уступающий конкурентам ...»

Даг Блекберн (Doug Blackburn), издание Widescreen Review



STORM  AUDIO[®]

НОВЫЙ ВЗГЛЯД НА ДОМАШНИЙ КИНОТЕАТР



Модульная архитектура

- Изделия с индивидуальной конфигурацией, определяемой вашими требованиями и возможностями коммутации
- Широкий выбор модулей расширения процессора
- Соответствие требованиям завтрашнего дня

Удобство эксплуатации

Конструкция изделия обеспечивает:

- легкость эксплуатации при помощи интуитивно понятного пользовательского интерфейса
- простоту обслуживания, благодаря расширяемым возможностям дистанционного управления и контроля

Комплектующие эталонного уровня

- Элементная база эталонного качества
- Аппаратная часть на базе цифрового процессора (DSP) обеспечивает превосходное качество воспроизведения звука
- Возможность дальнейшего расширения функционала

Лучшее соотношение цена/качество

- Модульная конструкция
- От оптимальных до самых универсальных решений
- Отличное качество и эксплуатационные характеристики

Совместимость

- Универсальное подключение
- Поддержка всех форматов 3D объемного звука
- Совместимость с другими брендами и технологиями

Доставим в любую точку

- Работаем по всему миру!
- Высококласное обслуживание

ИММЕРСИВНЫЕ ПРОЦЕССОРЫ-АНАЛОГОВЫЕ ВЕРСИИ



AURO 3D[®]
AUDIO

DOLBY
ATMOS[™]

dts[™]
X



SPHERE AUDIO

STORM
MONITORING

Dirac Live

Control4

CRESTRON

RTI

SAVANT

SHUREMOTO
FOR IPAD

HDMI
4K UHD
HDR / HDCP 2.2

ОБЩИЕ ХАРАКТЕРИСТИКИ

- Поддержка всех форматов объемного звука (Auro-3D, Dolby Atmos и DTS:X)
- Технология SphereAudio для формирования объемного звучания в стерео-наушниках
- Технология StormMonitoring для удаленного контроля.
- Калибровочный микрофон входит в комплект поставки
- Система калибровки звука Dirac® Live Room Calibration
- Семь HDMI-входов и два HDMI-выхода (поддержка стандартов HDMI2.0b / HDCP2.2, в т.ч. 4K, HDR)
- Управление несколькими зонами прослушивания (мульти-кинотеатр)
- Гибкая система конфигурирования громкоговорителей. Каждый канал устройства может быть переназначен и настроен под необходимый статус, что существенно упрощает установку и подключение АС. Неограниченное количество подключения сабвуферов.
- Простота конфигурирования посредством веб-интерфейса и IP-протокола
- Широкий набор ресурсов управления, включая возможность интеграции в систему «умный дом»
- Конструкция допускает установку как в домашней стойке аппаратуры, так и в монтажных шкафах

ПРЕВОСХОДНОЕ КАЧЕСТВО ЗВУКА

- Семь встроенных цифровых процессоров обеспечивают исключительное качество звучание
- Цифровой каскад обеспечивает точное согласование фазы аудио сигналов
- Оптимизированный тракт прохождения сигнала с функцией пересинхронизации сводит к минимуму фазовые искажения
- Ультра широкий динамический диапазон
- Блок эквалайзера с высокой разрешающей способностью сохраняет целостность сигнала
- 32 канала с функцией калибровки Dirac обеспечивают наивысший результат
- Расширенные функции управления басами для оптимального воспроизведения в низкочастотном диапазоне
- Блок управляемых цифровых разделительных фильтров, позволяющий подключать любые акустические системы (в т.ч. активные)
- Функция цифрового выхода для подключения внешнего цифро-аналогового преобразователя в системах премиум класса
- Независимые Аналоговые каскады обработки сигналов для исключения проблем интерференции
- Отдельный модуль питания Аналогового каскада с малым уровнем шума
- Высококачественные цифро-аналоговые и аналого-цифровые преобразователи

ISP 3D.16 ELITE

16-канальный аналоговый выход

16-канальный выход с XLR-разъемами

Различные модули расширения могут быть установлены как сразу, так и после приобретения изделия;

- 4-канальный выход расширения с XLR-разъемами
- 16- 32-канальный выход с XLR-разъемами
- Модуль расширения AES-входов до 32 каналов
- Модуль расширения AES-выходов до 32 каналов
- Модуль расширения AVB-выходов до 32 каналов (по IP-протоколу)
- Модуль расширения до 16 балансных каналов в режиме «Dual Theater» (оборудование для двух отдельных помещений)
- Модуль расширения - до 16 небалансных выходных каналов



ISP 3D.20 ELITE

20-канальный аналоговый выход

20-канальный выход с XLR-разъемами

Различные модули расширения могут быть установлены как сразу, так и после приобретения изделия;

- Модуль расширения AES-входов до 32 каналов
- Модуль расширения до 16 балансных каналов в режиме «Dual Theater» (оборудование для двух отдельных помещений)
- Модуль расширения - до 16 небалансных выходных каналов



ISP 3D.32 ELITE | Аналоговая версия

32-канальный аналоговый выход

32-канальный выход с XLR-разъемами

Различные модули расширения могут быть установлены как сразу, так и после приобретения изделия;

- Модуль расширения AES-входов до 32 каналов
- Модуль расширения до 16 балансных каналов в режиме «Dual Theater» (оборудование для двух отдельных помещений)
- Модуль расширения - до 16 небалансных выходных каналов



ISP
ELITE

NEUTRIK

NEUTRIK

14

ИММЕРСИВНЫЕ ПРОЦЕССОРЫ – ЦИФРОВЫЕ ВЕРСИИ



AURO 3D[®]
AUDIO

DOLBY
ATMOS[™]

dts[™]
X



SPHERE AUDIO

STORM
MONITORING

Dirac Live

Control4

CRESTRON

RTI

SAVANT

SHUREMOTO
FOR IPAD

HDMI
4K UHD
HDR / HDCP 2.2

ОБЩИЕ ХАРАКТЕРИСТИКИ

- Поддержка всех форматов объемного звука (Auro-3D, Dolby Atmos и DTS:X)
- Технология SphereAudio для формирования объемного звучания в стереонаушниках
- Технология StormMonitoring для удаленного контроля. Калибровочный микрофон входит в комплект поставки
- Система калибровки звука Dirac[®] Live Room Calibration
- Семь HDMI-входов и два HDMI-выхода (поддержка стандартов HDMI2.0b / HDCP2.2, в т.ч. 4K, HDR)
- Управление несколькими зонами прослушивания (мульти-кинотеатр)
- Гибкая система конфигурирования громкоговорителей. Каждый канал устройства может быть переназначен и настроен под необходимый статус, что существенно упрощает установку и подключение АС. Неограниченное количество подключения сабвуферов.
- Простота конфигурирования посредством веб-интерфейса и IP-протокола
- Широкий набор ресурсов управления, включая возможность интеграции в систему «умный дом»
- Конструкция допускает установку как в домашней стойке аппаратуры, так и в монтажных шкафах

ПРЕВОСХОДНОЕ КАЧЕСТВО ЗВУКА

- Семь встроенных цифровых процессоров обеспечивают исключительное качество звучание
- Цифровой каскад обеспечивает точное согласование фазы аудио сигналов
- Оптимизированный тракт прохождения сигнала с функцией пересинхронизации сводит к минимуму фазовые искажения
- Ультра широкий динамический диапазон
- Блок эквалайзера с высокой разрешающей способностью сохраняет целостность сигнала
- 32 канала с функцией калибровки Dirac обеспечивают наивысший результат
- Расширенные функции управления басами для оптимального воспроизведения в низкочастотном диапазоне
- Блок управляемых цифровых разделительных фильтров, позволяющий подключать любые акустические системы (в т.ч. активные)
- Функция цифрового выхода для подключения внешнего цифро-аналогового преобразователя в системах премиум класса
- Независимые Аналоговые каскады обработки сигналов для исключения проблем интерференции
- Отдельный модуль питания Аналогового каскада с малым уровнем шума
- Высококачественные цифро-аналоговые и аналого-цифровые преобразователи

ISP 3D.32 ELITE цифровая версия с AES

Цифровые AES-выходы, 32 канала

AES/EBU-выходы (RJ45-разъем), 32 канала,
16-канальный выход с XLR-разъемами

Различные модули расширения могут быть установлены как сразу,
так и после приобретения изделия;

- Модуль расширения AES-входов до 32 каналов
- Модуль расширения до 16 балансных каналов в режиме «Dual Theater» (оборудование для двух отдельных помещений)
- Модуль расширения – до 16 небалансных выходных каналов



ISP 3D.32 ELITE | Цифровая версия с AVB

Цифровые AVB-выходы, 32 канала

AVB-выходы (RJ45), 32 канала (по IP-протоколу),
16-канальный выход с XLR-разъемами

Различные модули расширения могут быть установлены как сразу,
так и после приобретения изделия;

- Модуль расширения AES-входов до 32 каналов
- Модуль расширения до 16 балансных каналов в режиме «Dual Theater» (оборудование для двух отдельных помещений)
- Модуль расширения – до 16 небалансных выходных каналов



ISP 3D ELITE | Конфигурируемая версия

Предусилитель (процессор) с возможностью конфигурации под заказ

Заводская модульная конфигурация
по требованию заказчика



ISP
ELITE

NEUTRIK

NEUTRIK

14

ИММЕРСИВНЫЙ РЕСИВЕР



AURO 3D[®]
AUDIO

DOLBY[®]
ATMOS[™]

dts[™]
X



 STORM MONITORING

 Dirac Live

Control4[®]

 CRESTRON

 RTI

SAVANT

 STORM REMOTE
FOR IPAD

HDMI 4K UHD
HDR / HDCP 2.2

I.ISP 3D.16.12 ELITE

AVR-выходы, до 16 каналов



ХАРАКТЕРИСТИКИ

- Поддержка всех форматов объемного звука (Auro-3D, Dolby Atmos и DTS:X)
- Технология SphereAudio для формирования объемного звучания в стереонаушниках
- Технология StormMonitoring для удаленного контроля. Калибровочный микрофон входит в комплект поставки
- Система калибровки звука Dirac® Live Room Calibration
- Семь HDMI-входов и два HDMI-выхода (поддержка стандартов HDMI2.0b / HDCP2.2, в т.ч. 4K, HDR)
- Управление несколькими зонами прослушивания (мульти-кинотеатр)
- Гибкая система конфигурирования громкоговорителей. Каждый канал устройства может быть переназначен и настроен под необходимый статус, что существенно упрощает установку и подключение АС. Неограниченное количество подключения сабвуферов.
- Простота конфигурирования посредством веб-интерфейса и IP-протокола
- Широкий набор ресурсов управления, включая возможность интеграции в систему «умный дом»
- Конструкция допускает установку как в домашней стойке аппаратуры, так и в монтажных шкафах

Процессор со встроенными усилителями мощностью 12 x 200 Ватт (при нагрузке 4 ... 8 Ом) на канал (всего 12 активных каналов) и четыре аналоговых выходными каналами с XLR-разъемами

ПРЕВОСХОДНОЕ КАЧЕСТВО ЗВУКА

Идентичная топология с другими продуктами Storm цифровых и аналоговых каскадов, а также усилителей.

I.ISP
ELITE

УСИЛИТЕЛИ МОЩНОСТИ



 STORM MONITORING

PASCAL

ОБЩИЕ ХАРАКТЕРИСТИКИ

- Усилитель класса D
- Аналоговые XLR-входы
- Широкий набор встроенных средств защиты
- Система охлаждения с тепловыми датчиками
- Управление по Триггеру
- Жесткая и надежная конструкция
- Дистанционный мониторинг и управление
- Конструкция допускает установку как в стойке для аппаратуры, так и в монтажных шкафах

ПРЕВОСХОДНОЕ КАЧЕСТВО ЗВУКА

Совместная разработка с компанией Pascal Audio

Технология UMAC™ в усилителях класса D:

- Звуковые характеристики данных усилителей впечатлят самых взыскательных слушателей
- Среди усилителей класса D без ВЧ демпфирования, представленные экземпляры обеспечивают выдачу полной мощности во всем диапазоне частот, вплоть до 20 кГц
- Высокая эффективность обеспечивает колоссальный запас мощности в небольшом по габаритам изделии

Система питания с технологией UREC™:

- Выдача полной мощности во всем диапазоне частот, вплоть до 1 Гц
- Высокая эффективность и мощность в компактной конструкции

PA 16 ELITE

16 каналов

- 16 каналов по 200 Вт канал (нагрузка 8 Ом)
- Источник питания 3200 Вт с регулировкой мощности
- Аналоговые XLR-входы



PA 8 ULTRA ELITE

8 каналов с обычным включением
или 4 канала с мостовым включением

- 4 канала с мостовым включением по 800 Вт на канал (нагрузка 8 Ом)
- 8 каналов с обычным включением по 200 Вт на канал (нагрузка 8 Ом)
- Источник питания 3200 Вт с повышенными энергетическими возможностями
- Аналоговые XLR-входы



PA 8 ELITE

8 каналов

- 8 каналов по 200 Вт на канал (нагрузка 8 Ом)
- Источник питания 1600 Вт с регулировкой мощности
- Аналоговые XLR-входы



PA ELITE

NEUTRIK

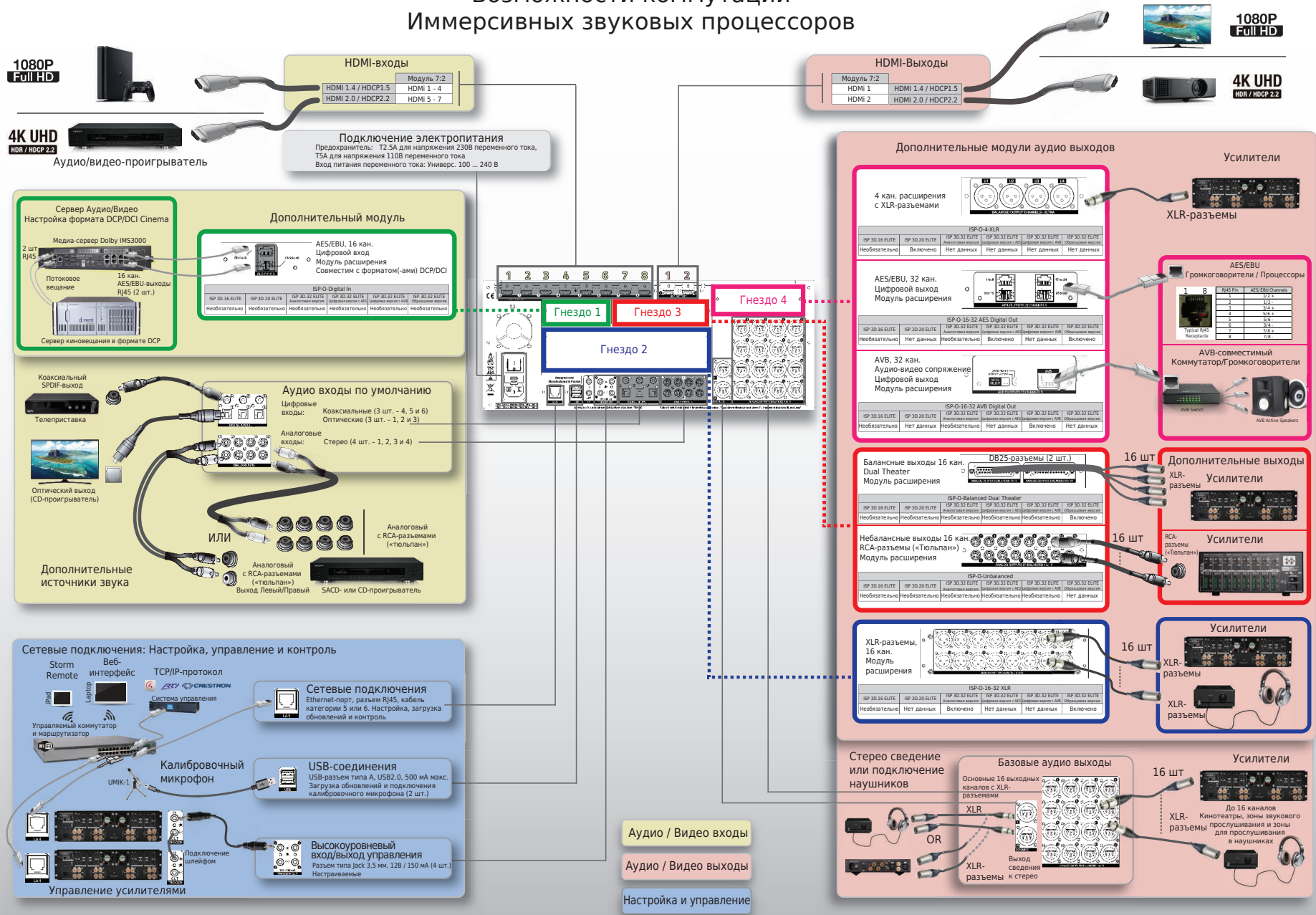
NEUTRIK

14



КАРТА ИММЕРСИВНОГО ЗВУКОВОГО ПРОЦЕССОРА

Возможности коммутации Иммерсивных звуковых процессоров



ПРОИЗВЕДЕНО СПЕЦИАЛЬНО ДЛЯ ВАС!

- Изделия производятся по предварительному заказу
- Каждый ISP-процессор под конкретные требования заказчика

КРОМЕ ТОГО:

- Имеется возможность расширения в соответствии с требованиями завтрашнего дня
- Допускается обновление и модернизация ISP-процессора на месте у заказчика

ЭТО ВОЗМОЖНО БЛАГОДАРЯ:

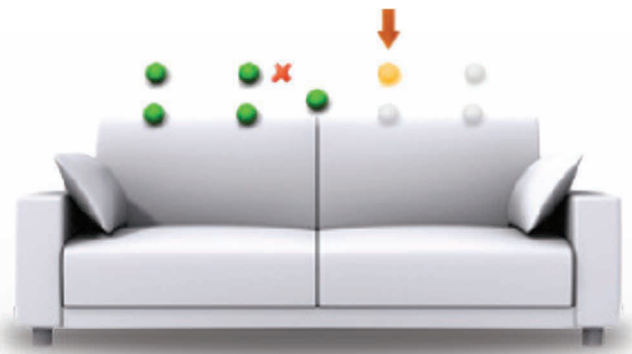
- Модульной конструкции
- Большому выбору модулей расширения

МОДУЛИ РАСШИРЕНИЯ:

- Модуль расширения числа каналов аналоговых выходов с 16 до 20 или 32 каналов
- Цифровой AES-вход для подключения DCI-совместимых устройств
- Цифровой аудио выход с 32 каналами
- Сетевой AVB-совместимый аудиовыход с 32 каналами
- Модуль высококачественных аудио входов и выходов (ожидаются в продаже с середины 2018)

Технология DIRAC LIVE

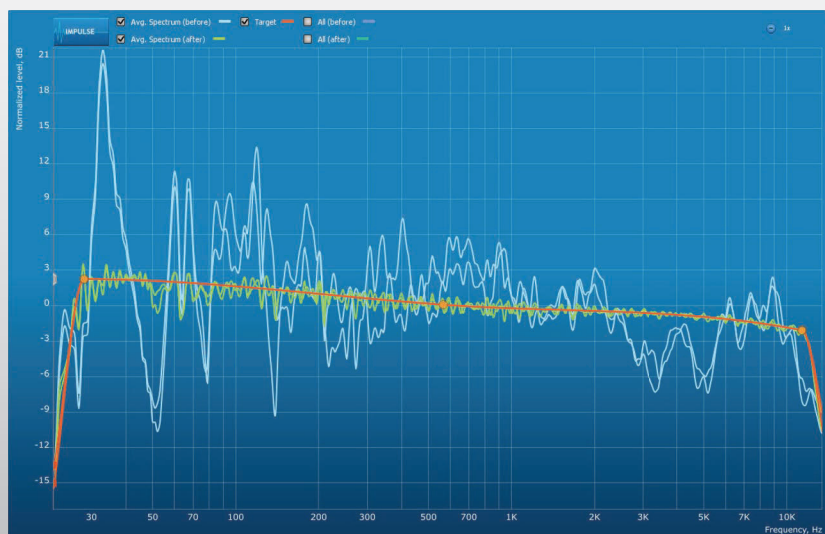
САМЫЕ ПЕРЕДОВЫЕ ТЕХНОЛОГИИ КОРРЕКЦИИ ЗВУКА В ПОМЕЩЕНИИ



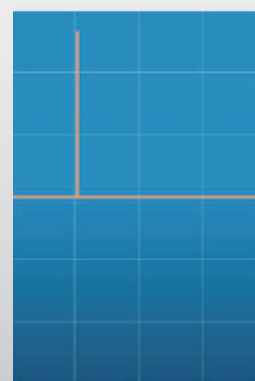
32-канальная обработка
Измерение широкого спектра параметров



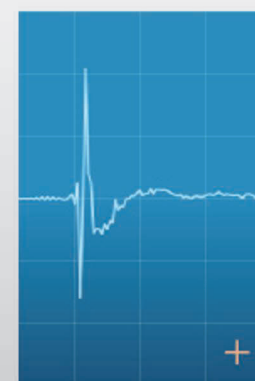
Оптимизация звука посредством точной калибровки



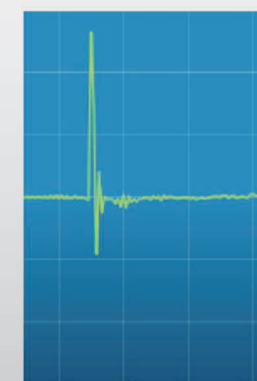
АЧХ до и после коррекции



Идеальный
отклик
на импульс



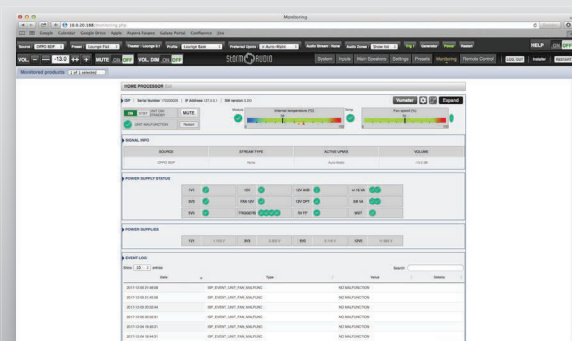
Отклик
на импульс
до коррекции



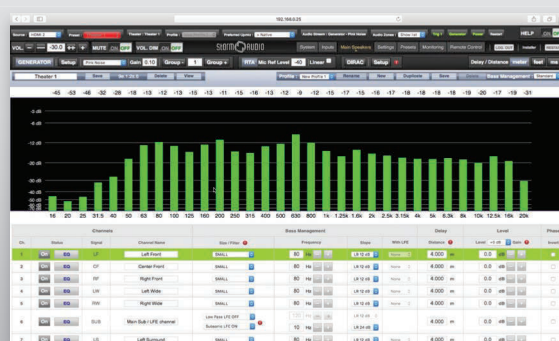
Отклик
на импульс
после коррекции

STORM MONITORING – система контроля и диагностики

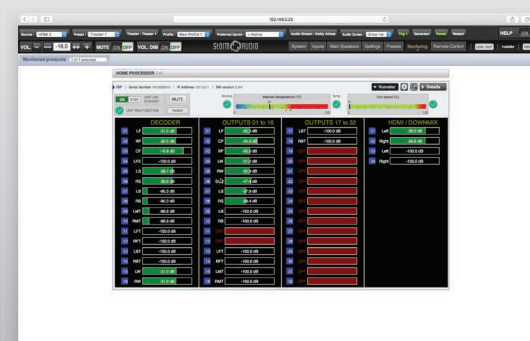
УДАЛЕННЫЙ КОНТРОЛЬ И ДИАГНОСТИКА ВСЕЙ СИСТЕМЫ



Температура, состояние вентиляторов, система питания и журнал



Показания параметров в реальном времени



Система визуализации измеренных параметров VuMeter



	ISP 3D.16 ELITE	ISP 3D.20 ELITE	ISP 3D.32 ELITE аналоговая версия	ISP 3D.32 ELITE цифровая версия с AES	ISP 3D.32 ELITE цифровая версия с AVB	ISP 3D.32 ELITE образцовая версия
Основные характеристики						
• Auro-3D / Dolby Atmos / DTS:X	✓/✓/✓	✓/✓/✓	✓/✓/✓	✓/✓/✓	✓/✓/✓	✓/✓/✓
• Технология SphereAudio для формирования объемного звучания в стерео-наушниках	✓	✓	✓	✓	✓	✓
• Система StormOptimizer Room Calibration основана на технологии Dirac Live	✓	✓	✓	✓	✓	✓
• Система StormMonitoring - удаленный контроль	✓	✓	✓	✓	✓	✓
• Калибровочный микрофон для настройки процессора и мониторинга	✓	✓	✓	✓	✓	✓
Обработка многоканального (объемного) звука						
• Выходные каналы	16 (32 с доп. мод.) до 16	16 + 4 ultra HQ (36 с доп. мод.) до 16	32 до 16	32 до 16	32 до 16	32 до 16
• Декодирование / демультимплексирование каналов	до 192 кГц	до 192 кГц	до 192 кГц	до 192 кГц	до 192 кГц	до 192 кГц
• Частота дискретизации входного сигнала	48 кГц	48 кГц	48 кГц	48 кГц	48 кГц	48 кГц
• Сведение дорожек в стерео режим (Downmix)5	✓ (поддерж.)	✓ (поддерж.)	✓ (поддерж.)	✓ (поддерж.)	✓ (поддерж.)	✓ (поддерж.)
• Частота дискретизации после тракта обработки	нет ограничений	нет ограничений	нет ограничений	нет ограничений	нет ограничений	нет ограничений
• Цифровой процессор реального времени Dirac Live	✓ (настраивается)	✓ (настраивается)	✓ (настраивается)	✓ (настраивается)	✓ (настраивается)	✓ (настраивается)
• Управление басами	нет ограничений	нет ограничений	нет ограничений	нет ограничений	нет ограничений	нет ограничений
• Поддержка нескольких каналов сабвуфера	нет ограничений	нет ограничений	нет ограничений	нет ограничений	нет ограничений	нет ограничений
• Разделительный многополосный фильтр (с характеристикой затухания 6-12-18-24 дБ на октаву)	✓	✓	✓	✓	✓	✓
• Канальный параметрический эквалайзер	10 полос	10 полос	10 полос	10 полос	10 полос	10 полос
HDMI						
• HDMI входы / выходы	7/2 ✓ (7/1)	7/2 ✓ (7/1)	7/2 ✓ (7/1)	7/2 ✓ (7/1)	7/2 ✓ (7/1)	7/2 ✓ (7/1)
• HDMI 2.0 HDCP 2.2 (входы / выходы)	✓ (7/2)	✓ (7/2)	✓ (7/2)	✓ (7/2)	✓ (7/2)	✓ (7/2)
• HDMI 1.4 HDCP 1.5 (входы / выходы)	✓	✓	✓	✓	✓	✓
• 4K UHD	✓	✓	✓	✓	✓	✓
• HDR	✓	✓	✓	✓	✓	✓
• Максимальное поддерживаемое разрешение	4K 60 кадр/с, цветовая субдискретизация 4.4.4	4K 60 кадр/с, цветовая субдискретизация 4.4.4	4K 60 кадр/с, цветовая субдискретизация 4.4.4	4K 60 кадр/с, цветовая субдискретизация 4.4.4	4K 60 кадр/с, цветовая субдискретизация 4.4.4	4K 60 кадр/с, цветовая субдискретизация 4.4.4
• HDMI: 3D / 4K / ARC	✓/✓/✓	✓/✓/✓	✓/✓/✓	✓/✓/✓	✓/✓/✓	✓/✓/✓
Аудио входы						
• Цифровые входы: коаксиальный, оптический	3 / 3	3 / 3	3 / 3	3 / 3	3 / 3	3 / 3
• Цифровой вход: AES/EBU, 16 каналов (вход Digital Cinema)	Дополнительный модуль	Дополнительный модуль	Дополнительный модуль	Дополнительный модуль	Дополнительный модуль	RJ45 (2 шт.)
• Аналоговые стерео входы: RCA-разъемы («Тюльпан»)	4	4	4	4	4	4
Аудио выходы						
• Основные аналоговые выходы, балансные (каналы с 1-го по 16-й)	XLR-разъемы	XLR-разъемы	XLR-разъемы	XLR-разъемы	XLR-разъемы	XLR-разъемы
• Основные аналоговые выходы, балансные (каналы с 17-го по 32-й)	Дополнительный модуль	Нет данных	XLR-разъемы	Нет данных	Нет данных	Нет данных
• Основные аналоговые выходы, балансные (4 канала расширения)	Дополнительный модуль	XLR-разъемы	Нет данных	Нет данных	Нет данных	Нет данных
• Второстепенные аналоговые выходы, балансные (каналы с 1-го по 16-й)	Дополнительный модуль	Дополнительный модуль	Дополнительный модуль	Дополнительный модуль	Дополнительный модуль	Дополнительный модуль
• Второстепенные аналоговые выходы, небалансные (каналы с 1-го по 16-й)	Дополнительный модуль	Дополнительный модуль	Дополнительный модуль	Дополнительный модуль	Дополнительный модуль	Дополнительный модуль
• Сведенные стерео выходы, балансные (Downmixing)	XLR-разъем (2)	XLR-разъем (2)	XLR-разъем (2)	XLR-разъем (2)	XLR-разъем (2)	XLR-разъем (2)
• Цифровые выходы: AES/EBU, 32 кан. (с 1-го по 32-й)	Дополнительный модуль	Нет данных	Нет данных	RJ45-разъем (4 шт.)	Нет данных	Нет данных
• Цифровые выходы: AVB, 32 кан. (с 1-го по 32-й)	Дополнительный модуль	Нет данных	Нет данных	Нет данных	RJ45-разъем	Нет данных
Set-Up Management						
• Управление и настройка несколькими кинотеатрами (multi-theater)	✓	✓	✓	✓	✓	✓
• Управление и настройка зонами прослушивания	✓	✓	✓	✓	✓	✓
• Список сохраненных предустановок для кинотеатров и зон прослушивания	нет ограничений	нет ограничений	нет ограничений	нет ограничений	нет ограничений	нет ограничений
• Управление вторичным оборудованием кинотеатра	Дополнительный модуль	Дополнительный модуль	Дополнительный модуль	Дополнительный модуль	Дополнительный модуль	Дополнительный модуль
• Резервное копирование и восстановление настроек системы	✓	✓	✓	✓	✓	✓
• Обновление программного обеспечения через USB-порт или сетевое подключение	✓/✓	✓/✓	✓/✓	✓/✓	✓/✓	✓/✓
Входы / выходы управления						
• USB-разъем типа A	2	2	2	2	2	2
• Ethernet/Wi-Fi-соединение	✓/✓	✓/✓	✓/✓	✓/✓	✓/✓	✓/✓
• Триггерное управление	4 (выход)	4 (выход)	4 (выход)	4 (выход)	4 (выход)	4 (выход)
• Порты дистанционного ИК управления, входы / выходы	1 / 1	1 / 1	1 / 1	1 / 1	1 / 1	1 / 1
Управление / пользовательские настройки						
• Настройка посредством веб-интерфейса	✓	✓	✓	✓	✓	✓
• Управление по TCP/IP-протоколу	✓	✓	✓	✓	✓	✓
• Мобильное приложение управления StormRemote для iPad	✓	✓	✓	✓	✓	✓
• Мобильное приложение управления StormRemote для Android	✓	✓	✓	✓	✓	✓
• Crestron, Control4, Savant, системы «умный дом» RTI	✓	✓	✓	✓	✓	✓
• Дисплей на передней панели	✓ (ЖК-экран с диагональю 4,3 дюйма)	✓ (ЖК-экран с диагональю 4,3 дюйма)	✓ (ЖК-экран с диагональю 4,3 дюйма)	✓ (ЖК-экран с диагональю 4,3 дюйма)	✓ (ЖК-экран с диагональю 4,3 дюйма)	✓ (ЖК-экран с диагональю 4,3 дюйма)
• ИК пульт дистанционного управления	нет данных	нет данных	нет данных	нет данных	нет данных	нет данных
Источник питания						
• Напряжение питания	От 100 до 240 В	От 100 до 240 В	От 100 до 240 В	От 100 до 240 В	От 100 до 240 В	От 100 до 240 В
• Тип модуля питания	Импульсный	Импульсный	Импульсный	Импульсный	Импульсный	Импульсный
• Выбор диапазона питающих напряжений	Автоматический	Автоматический	Автоматический	Автоматический	Автоматический	Автоматический
Корпус						
• Домашняя стойка / Проф. шкаф (removable ears)	✓/✓	✓/✓	✓/✓	✓/✓	✓/✓	✓/✓
• Типоразмер	4RU	4RU	4RU	4RU	4RU	4RU

I.ISP 3D.16.12 ELITE	
Основные характеристики	
• Auro-3D / Dolby Atmos / DTS:X	✓ / ✓ / ✓
• Технология SphereAudio для формирования объемного звучания в стерео-наушниках	✓
• Система StormOptimizer Room Calibration основана на технологии Dirac Live	✓
• Система StormMonitoring - удаленный контроль	✓
• Калибровочный микрофон для настройки ресивера и мониторинга	✓
Обработка многоканального (объемного) звука	
• Выходные каналы	16
• Декодирование / демультимплексирование каналов	до 16
• Частота дискретизации входного сигнала	до 192 кГц
• Сведение дорожек в стерео режим (Downmix)	✓
• Частота дискретизации после тракта обработки	48 кГц
• Цифровой сигнальный процессор реального времени Dirac Live	✓ (поддерж.)
• Управление басами	✓ (настраивается)
• Поддержка нескольких каналов сабвуфера	нет ограничений
• Разделительный многополосный фильтр	✓
• Канальный параметрический эквалайзер (с характеристикой затухания 6-12-18-24 дБ на октаву)	10 полос
HDMI	
• HDMI входы / выходы	7/2
• HDMI 2.0 HDCP 2.2 (входы / выходы)	✓ (7/1)
• HDMI 1.4 HDCP1.5 (входы / выходы)	✓ (7/2)
• 4K UHD	✓
• HDR	✓
• Максимальное поддерживаемое разрешение	4K 60 кадр/с, цветовая субдискретизация 4.4.4
• HDMI: 3D / 4K / ARC	✓ / ✓ / -
Аудио входы	
• Цифровые входы: коаксиальный, оптический	3 / 3
• Аналоговые стерео входы: RCA-разъемы («Тюльпан»)	4
Аудио выходы	
• Основные активные выходы	12
• Основные аналоговые выходы, балансные	XLR-разъем (4)
• Основные аналоговые выходы, небалансные	-
• Сведенные стерео выходы, балансные	XLR-разъем (2)
Активные аналоговые выходы	
• Схемотехническое решение	Класс D
• Количество каналов усиления	12
• Мощность (8 Ом / 0,1% КНИ, два активных канала)	200 Вт
• Мощность (8 Ом / 0,1% КНИ, с нагрузкой на всех каналах)	200 Вт
• ОСШ (на номинальной мощности)	110 дБ
• КНИ (от 1Вт до ном. мощн. - 1 дБ)	< 0,03%
Управление настройками	
• Управление несколькими кинотеатрами (multi-theater)	✓
• Управление зонами прослушивания	✓
• Список сохраненных предустановок для кинотеатров и зон прослушивания	нет ограничений
• Резервное копирование и восстановление настроек системы	✓
• Обновление программного обеспечения через USB-порт или сетевое подключение	✓ / ✓
Входы / выходы управления	
• USB-разъем типа A	2
• Ethernet/Wi-Fi-соединение	✓ / -
• Триггер	4 (выход)
• Порты дистанционного ИК управления, входы / выходы	1 / 1
Управление / пользовательские настройки	
• Настройка посредством веб-интерфейса	✓
• Управление по TCP/IP-протоколу	✓
• Мобильное приложение управления StormRemote для iPad	✓
• Мобильное приложение управления StormRemote для Android	✓
• Crestron, Control4, Savant, системы «умный дом» RTI	✓
• Дисплей на передней панели	✓ (TFT 4,3")
• ИК пульт дистанционного управления	Нет данных
Источник питания	
• Диапазон питаемых напряжений	От 100 до 240 В
• Тип модуля питания	Импульсный
• Выбор диапазона питающих напряжений	Автоматический
Корпус	
• Домашняя стойка / Проф. шкаф (removable ears)	✓ / ✓
• Типоразмер	4RU

Основные характеристики	PA 8 ELITE	PA 16 ELITE	PA 8 ULTRA ELITE
Управление			
• Состояние питания (кнопка включения/выключения или TCP/IP-протокол)	✓	✓	✓
• Индикатор питания (Светодиод красного или зеленого цвета свечения)	✓	✓	✓
Защита (мигающий светодиод)			
• Перегрев	✓	✓	✓
• Превышение тока	✓	✓	✓
• Превышение напряжения	✓	✓	✓
• Ошибка по линии питания постоянного тока	✓	✓	✓
Включение питания			
• Триггер	✓	✓	✓
Электронная система управления вентиляцией			
• Применение датчиков в ключевых узлах	✓	✓	✓
Соединения			
Аналоговые входы			
• XLR-разъем	✓	✓	✓
• RCA-разъем («тюльпан»)	Нет данных	Нет данных	Нет данных
Ethernet-подключение			
• Подключение к сети (DHCP-протокол или статический IP-адрес)	✓	✓	✓
Высокоуровневый вход управления, высокоуровневый выход управления			
• С электронной задержкой	✓	✓	✓
Дистанционный контроль			
• Номер или наименование помещения (задается в настройках)	✓	✓	✓
• Серийный номер (устанавливается на заводе)	✓	✓	✓
• IP-адрес	✓	✓	✓
• Модель усилителя	✓	✓	✓
• Температура	✓	✓	✓
• Скорость вращения вентилятора	✓	✓	✓
• Управление и контроль питания	✓	✓	✓
• Беззвучный режим	✓	✓	✓
• Защита / неисправность	✓	✓	✓
Технические характеристики			
Класс усилителя	Класс D	Класс D	Класс D
Конфигурация каналов	SE - 8	SE - 16	SE - 8 (Обычное включение) BTL - 4 (Мостовое включение)
Выходная мощность при нагрузке на двух каналах			
• На нагрузке 8 Ом: при частоте 1 кГц и 0,1% искажений	200 Вт	200 Вт	200 Вт
• На нагрузке 8 Ом: при частоте 1 кГц и 1% искажений	250 Вт	250 Вт	250 Вт
• На нагрузке 4 Ом: при частоте 1 кГц и 0,1% искажений	400 Вт	400 Вт	400 Вт
• На нагрузке 4 Ом: при частоте 1 кГц и 1% искажений	490 Вт	490 Вт	490 Вт
Выходная мощность при нагрузке на всех каналах			
• На нагрузке 8 Ом: в диапазоне частот 20 Гц - 20 кГц и 0,1% искажений	200 Вт	200 Вт	200 Вт
• На нагрузке 4 Ом: в диапазоне частот 20 Гц - 20 кГц и 0,1% искажений	225 Вт	225 Вт	400 Вт
Частотный диапазон			
• ВЧ: Неравн. АЧХ -3 дБ	50 кГц	50 кГц	50 кГц
• НЧ: Неравн. АЧХ -3 дБ	10 Гц	10 Гц	10 Гц
Отношение сигнал/шум (чувствительность) (в диапазоне: 20 кГц)			
• по отн. к ном.	> 115 дБ	> 115 дБ	> 115 дБ
КНИ (20 Гц - 20 кГц), 1 Вт к -1 дБ макс. мощность	< 0,03 %	< 0,03%	< 0,03%
Усиление			
• Стандартное	26 дБ	26 дБ	26 дБ
Кoeffициент демпфирования	> 400	> 400	> 400
Шум вентилятора (макс.)	< 30 дБ	< 30 дБ	< 30 дБ
Источник питания			
• Диапазон питаемых напряжений	100V to 240 В	100V to 240 В	100V to 240 В
• Тип модуля питания	ИМПУЛЬСНЫЙ	ИМПУЛЬСНЫЙ	ИМПУЛЬСНЫЙ
• Потребляемая мощность	1600 Вт	3200 Вт	3200 Вт (с силовоточной схемой)
• Выбор диапазона питающих напряжений	Автоматический	Автоматический	Автоматический
Источник питания			
• Дом. стойка / Проф. шкаф	✓ / ✓	✓ / ✓	✓ / ✓
• Типоразмер	3RU	3RU	3RU

Все торговые марки являются собственностью их соответствующих владельцев. Информация и технические характеристики изделий в данном руководстве могут быть изменены в любое время без предварительного уведомления. Компания StormAudio не несет ответственности за ошибки или неточности в настоящем документе, а также ущерб, полученный в результате использования данной информации.

ГЛОБАЛЬНАЯ ОРГАНИЗАЦИЯ И ПУНКТЫ ПОДДЕРЖКИ



Головной офис StormAudio

StormAudio France
15 Rue Olympe de Gouges
44800 Saint Herblain

StormAudio Европа, Ближний Восток и Африка

Офис продаж и центр обслуживания:
StormAudio France
15 Rue Olympe de Gouges
44800 Saint Herblain

StormAudio Северная Америка

Головной офис:
StormAudio - Immersive Audio Technologies
Inc 384 Bel Marin Keys Blvd. Suite 145
Novato, CA 94949

Центр обслуживания и поддержки:
4844 W. Jefferson Blvd.
Los Angeles, CA 90016

StormAudio Азия и Тихоокеанский регион

Центр обслуживания и поддержки:
2/F Heng Sang Factory Building, 185 Wai Yip Street
Kwun Tong, Kowloon, Hong Kong

Контактная информация:
stormaudio.com/contact/

КРАТКАЯ ИНФОРМАЦИЯ О КОМПАНИИ STORM AUDIO

StormAudio выпускает высококачественное электронное аудио-оборудование, поддерживающее все существующие и перспективные звуковые форматы: Auro-3D®, Dolby Atmos® и DTS:X™.

Изделия ориентированы на самых взыскательных клиентов и обладают лучшим сочетанием эксплуатационных характеристик, универсальности, высокой надежности и богатства функциональных особенностей в своем классе. Продукция поставляется через международную торговую сеть. Особое внимание уделяется качеству обслуживания и технической поддержки.

Изделия StormAudio разработаны и изготовлены во Франции. Они являются торговой маркой Immersive Audio Technologies Group, основанной и возглавляемой Ивом Трелоаном.



www.stormaudio.com
info@stormaudio.com

Продукция компании поставляется через международную торговую сеть.
Особое внимание уделяется качеству обслуживания и технической поддержки.
По вопросам поддержки в РФ обращайтесь в компанию ООО «ЦС Импэкс».
Тел: (495) 730-5672 (доп. 109)

Лидер в области высококачественного объемного звука



www.stormaudio.com